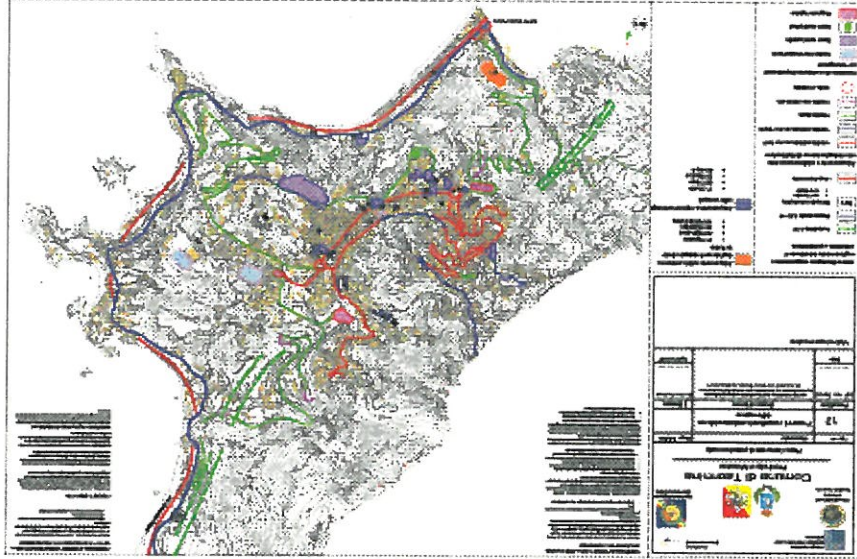


Piano Comunale di Protezione Civile di Taormina



Collegio Geometri e Geometri Laureati
Provincia di Messina

Via L. Manara, 54 Is. 135 - 98123 Messina
Tel. 090/663657 - Fax. 090/6011346
E-mail: collegiomessina@tiscali.it

Agli intervenuti verrà rilasciato regolare attestato
di partecipazione

Saranno riconosciuti crediti formativi professionali

Con la partecipazione di:

Azienda FF.DD. UPA Messina

Genio Civile Messina

Dipartimento Protezione civile
Regione Siciliana

Università degli Studi di Messina
Facoltà di Ingegneria

Cassa Previdenza Geometri

Consiglio Nazionale Geometri

Meteoweb e Strettoweb

E in collaborazione con:



REGIONE SICILIA



RADIO VALLE ALCANTARA



CORPO VOLONTARIO DI
SOCCORSO IN MARE
C.V.S.M.

Città di
Taormina



Collegio Provinciale
Geometri e Geometri Laureati
di Messina

I N V I T O



26 gennaio 2012

ORE 17,00 Presentazione

nella Sede Fondazione Mazzullo dei
Duchi di S. Stefano dei libri

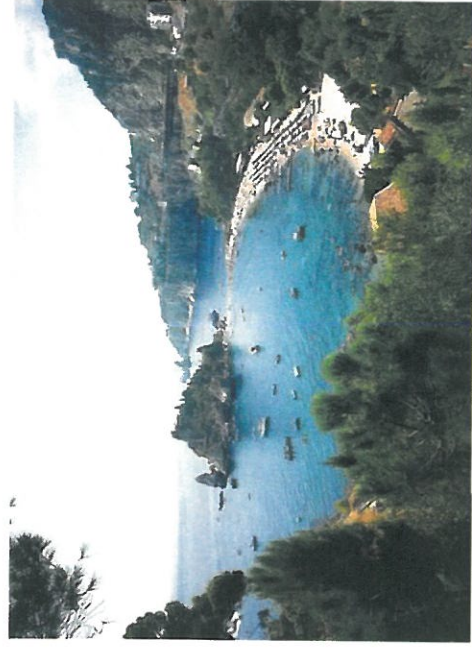
**"Un Triennio di Alluvioni
in Italia - 2009/2011"**

27 gennaio 2012

ORE 9,00 Presentazione del

**PIANO COMUNALE DI PROTEZIONE
CIVILE DI TAORMINA**

Palazzo dei Congressi



Un piano di protezione civile ha come fine quello di tutelare l'integrità della vita, i beni gli insediamenti e l'ambiente dai danni concreti o dalla messa in pericolo che questi possono subire a seguito del verificarsi di eventi naturali calamitosi (art.1 Legge 24/02/1992 n. 225).

Il piano di protezione civile deve quindi prevedere quali possono essere gli eventi naturali e connessi alle attività antropiche che possono interessare il territorio; deve altresì contenere l'analisi di tutte quelle misure che, coordinate fra loro, devono essere attuate in caso di eventi che potrebbero minacciare la pubblica incolumità. Per perseguire efficacemente lo scopo prefissato, è necessario individuare e determinare i ruoli degli Enti e delle organizzazioni preposti alla Protezione Civile, in modo che questi abbiano la possibilità di agire in maniera ordinata, tempestiva ed efficace. Tutte le attività coordinate e le procedure di Protezione Civile che vengono attivate per fronteggiare un qualsiasi evento calamitoso atteso in un determinato territorio, vengono definite come *Piano di Protezione Civile*. Pertanto il piano di Taormina comprende una prima parte *conoscitiva*, che contiene informazioni relative a:- il territorio comunale; - l'assetto demografico; - i processi fisici che causano le condizioni di rischio; - gli eventi; - gli scenari; - le risorse disponibili; ed una seconda parte attuativa, attraverso la quale viene data operatività al piano. L'attuazione del piano consiste principalmente nella costituzione del sistema comunale di protezione civile e nella definizione delle procedure da adottare e dalle mansioni che i singoli componenti del sistema sono tenute a svolgere.

26 Gennaio 2012

Presentazione ORE 17,00

Nella Sede Fondazione Mazzullo dei Duchi di Santo Stefano dei libri

*

" Un Triennio di Alluvioni in Italia 2009 - 2011 "

Studi, idee, proposte innovative mirate a salvaguardia dei territori a rischio idrogeologico, antropico ed ambientale

a cura di:

Prof. Franco Ortolani, Ing. Angelo Spizuoco,

Dr.ssa Silvana Pagliuca - Dr. Valerio Buonomo

Coordinatore Tecnico Scientifico:

Arch. Giuseppe Aveni;

Team di Studio Collegio dei Geometri

della Provincia di Messina

*

L'ERBA CRESCE

Raccolta disordinata di notizie e testimonianze di eventi di un contemporaneo confuso a cura di:

Achille Baratta

*

L'alluvione di Messina del 1 Ottobre 2009

a cura del

Collegio dei Geometri della Provincia di Messina e Metoweb

27 Gennaio 2012

Palazzo dei Congressi

Programma dei lavori:

Ore 9,00 - registrazione dei partecipanti

Saluti ed Apertura lavori:

SINDACO di Taormina Dr.Mauro Passalacqua

Presentazione:

PIANO COMUNALE DI PROTEZIONE CIVILE DI TAORMINA -

Redatto da :

prof. ing. Raffaella Lione

prof. Franco Ortolani

prof. ing. Angelo Spizuoco

ing. Gaetano Sciacca

ing. Bruno Manfrè

geom. Carmelo Ardito

dott. Melo Citraro

dott. Peppe Caridi

arch. Salvatore Mondello

arch. Giuseppe Aveni

Question Time:

Conclusione dei lavori:

Assessore Protezione Civile di Taormina
Carmelo Valentino